

PROPOSTA
TECNICO-COMERCIAL:



ATT: Neusa Dias

Recife, 20 de janeiro de 2021

A TECSAÚDE Engenharia Hospitalar agradece sua atenção e em tem o prazer de apresentar-lhe neste momento sua proposta comercial para a prestação de Serviço de Engenharia Clínica para as Unidades de Pronto Atendimento da Caxangá, de Nova Descoberta, de Paulista, do Cabo de Santo Agostinho, de Engenho Velho, de Caruaru e de Torrões.

I- APRESENTAÇÃO DA EMPRESA

A TECSAÚDE é uma empresa especializada em Serviços de Engenharia para a área de saúde, com mais de 22 anos de atuação no mercado. Em parceria operacional com a EBEM Engenharia Médica desde 2018, somam mais de 170 clientes e 600 colaboradores, constituindo hoje o maior Grupo de Engenharia Clínica do Brasil.

A nossa empresa presta serviços contínuos e consultorias a instituições de saúde, por isso, utiliza equipes especialmente treinadas, equipamentos e softwares específicos para realização das diversas etapas dos seus serviços.



Ao longo destes mais de 22 de anos de experiência, já atuamos na implantação, estruturação e/ou desenvolvimento contínuo de soluções em Engenharia Clínica em instituições públicas e privadas, de grande e pequeno porte, demonstrando que o modelo adotado é adaptável a vários perfis de instituição. Também atuamos em diversos hospitais da sua região: Hospital das Clínicas da UFPE, Unimed Jayme da Fonte, Hospital da Restauração, Hospital Universitário Oswaldo Cruz, Hospital Santa Efigênia e outros.

O Sistema de Gestão da Qualidade da empresa é certificado pela norma ISO9001, desde novembro de 2004, sendo a primeira da área com tal certificação. Desta forma, a TECSAÚDE também tem atuado nos processos de certificação em Sistemas da Qualidade, como o da ONA, Acreditação Canadense, Joint Commission e ISO9001 de seus clientes.



TECSAÚDE ENGENHARIA HOSPITALAR

Rua Sílvia Ferreira, nº 01, bairro de Piedade – Jaboatão dos Guararapes – PE, CEP 54.400-220.

Fone/Fax: (081) 3127-9150, comercial@tecsaude.com.br

Visando oferecer Serviço de Engenharia Clínica para as Unidades de Pronto Atendimento da Caxangá, de Nova Descoberta, de Paulista, do Cabo de Santo Agostinho, de Engenho Velho, de Caruaru e de Torrões, apresentamos a presente proposta técnico-comercial.

II- DESCRIÇÃO DOS SERVIÇOS PROPOSTOS

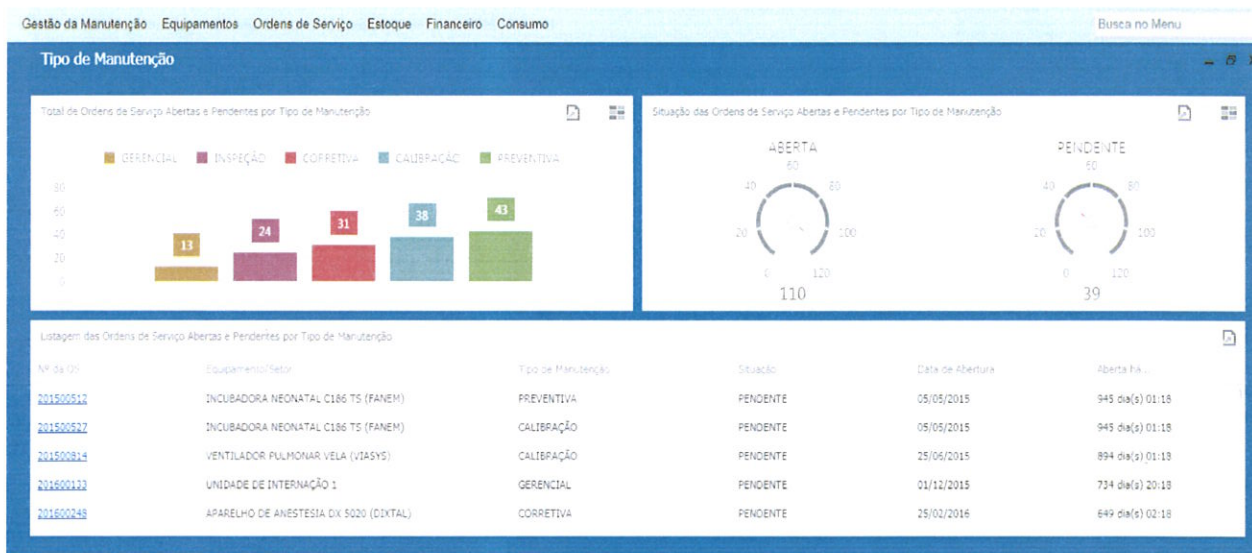
Execução dos Serviços de Engenharia Clínica para as Unidades de Pronto Atendimento da Caxangá, de Nova Descoberta, de Paulista, do Cabo de Santo Agostinho, de Engenho Velho, de Caruaru e de Torrões, conforme atividades detalhadas a seguir:

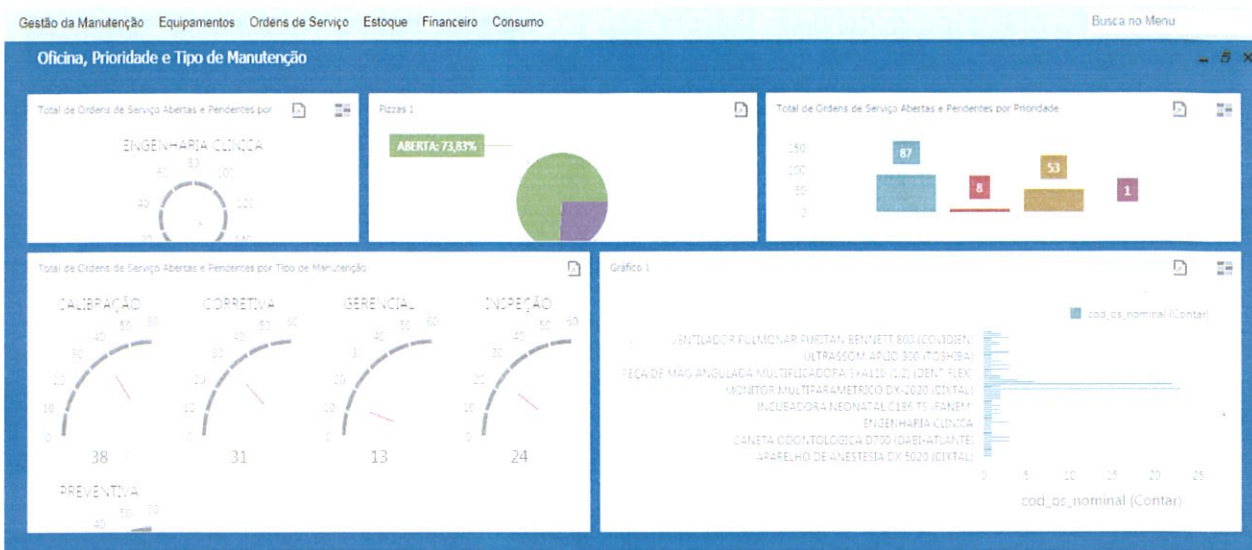
- ❖ Implantação de software de gestão de Engenharia Clínica, para gerenciamento das atividades do departamento, disponibilizando ferramentas e metodologia que permitam a disponibilização de informações técnico-operacionais atualizadas, bem como o histórico do parque tecnológico.
- ❖ Recebimento, cadastro e tagueamento gerado em sistema informatizado de todos os equipamentos médico-hospitalares.
- ❖ Gestão e acompanhamento das garantias de cada equipamento e suas aplicabilidades.
- ❖ Apoio a análises e acompanhamento de contratos de manutenção tercerizados.
- ❖ Análise de ciclo de vida dos equipamentos médico-hospitalares.
- ❖ Coordenação das manutenções corretivas sejam elas realizadas internamente ou por serviços externos.
- ❖ Assessoria em aquisição e avaliação da renovação do parque tecnológico hospitalar, incluindo a elaboração de especificações e pareceres técnicos.
- ❖ Execução de manutenções corretivas de baixa e média complexidade. As manutenções corretivas compreendem os serviços de reparos para eliminar defeitos ocorridos sob condições normais de utilização do equipamento, bem como a realização de testes do equipamento após reparos para garantir seu perfeito funcionamento
- ❖ Apoiar, quando necessário, o acompanhamento das intervenções técnicas em EMH realizadas por outras empresas contratadas pela Contratante, a TECSAÚDE ficará responsável pela gestão dos contratos com estas empresas, apoiando a identificação de fornecedores, a negociação de orçamentos, testes de funcionamento e gestão de todas as informações.
- ❖ Elaboração do plano de Manutenções Programadas (Manutenção Preventiva, Calibração, Teste de Segurança Elétrica, Qualificações e Rondas). Esse cronograma permitirá a aplicação de ações específicas de cuidado, buscando ampliar a vida útil do equipamento, com conseqüente redução dos custos e aumento da segurança, desempenho e confiabilidade.
- ❖ A TECSAÚDE será responsável pela execução das manutenções programadas de baixa e média complexidade descritas no Anexo I.
- ❖ Realização da calibração dos equipamentos médico hospitalares, com emissão de laudos técnicos rastreáveis a Rede Brasileira de Calibração (RBC).
- ❖ Elaboração do Plano de Gestão de Tecnologias em conformidade com a RDC 509 Anvisa.
- ❖ Apresentação à Administração de relatórios mensais dos serviços realizados pela equipe incluindo indicadores de desempenho para medição dos processos e avaliação dos resultados.

GESTÃO INFORMATIZADA

A presente proposta contempla a disponibilização de um software de gestão de Engenharia Hospitalar que permite:

- Cadastro dos equipamentos que conterà informações de identificação como: número de série, marca, modelo, patrimônio, registro na ANVISA, condição (próprio, com contrato, em garantia, comodato, etc) e sua localização, incluindo a geração de etiquetas com QR Code.
- Registro de todo o histórico da manutenção dos equipamentos (preventivas, corretivas e calibrações).
- Acompanhamento dos Planos de Manutenção Preventiva e de Calibrações (cronogramas).
- Gestão dos custos relacionados com os serviços de manutenção.
- Emissão de relatórios quantitativos e gerenciais, indicadores de qualidade e gráficos.
- Gestão de estoque de materiais, partes e peças de reposição dos equipamentos médico-hospitalares que forem fornecidos pela CONTRATANTE.
- Gestão dos contratos de manutenção com fornecedores externos, incluindo coberturas, custo por equipamento e gestão das validades dos mesmos.
- Geração de registros: Ordem de Serviço, formulário de ronda de inspeção, check-list de Manutenção Preventiva, check-list de Calibração.
- Os gestores da unidade terão acesso online ao sistema para acompanhamento das manutenções em tempo real.
- Mensalmente serão apresentados relatórios dos serviços realizados pela equipe incluindo indicadores de desempenho para medição dos processos e avaliação dos resultados.





III- RECURSOS OFERECIDOS

Para o desenvolvimento das atividades supracitadas a TECSAÚDE oferece:

- ❖ Equipe multidisciplinar integrada, que atuará de acordo com suas especialidades e complexidades. Esta equipe contará com o apoio da estrutura da Sede da TECSAÚDE, que realiza de maneira centralizada e otimizada o desenvolvimento de documentos da qualidade, procedimentos técnicos e elaboração de relatórios de desempenho.
- ❖ 1 Engenheiro Especializado para coordenação do Serviço de Engenharia Clínica através de visitas mensais para acompanhamento em cada unidade.
- ❖ 1 Técnico Especializado em horário comercial realizando visitas semanais nas unidades, de segunda a sexta-feira das 08h às 18h.
- ❖ 1 Auxiliar Técnico em horário comercial realizando visitas semanais nas unidades, de segunda a sexta-feira das 08h às 18h.
- ❖ **Sobreaviso Técnico para chamados emergenciais nos dias úteis, finais de semanas e feriados, no prazo máximo de 24 horas.**
- ❖ Ferramental básico e EPI's para realização das manutenções.
- ❖ 01 ponto do Software de gestão de Engenharia compartilhado entre as unidades
- ❖ Equipamentos específicos para calibração e controle de qualidade de equipamentos médico-hospitalares, disponibilizados conforme cronograma. Tais aparelhos, de propriedade da TECSAÚDE, são rastreáveis e calibrados periodicamente, possibilitando fornecimento de laudos para acreditação ONA e nas normas ISO 9000.

- ❖ Protocolos de Manutenção Preventiva e Controle de Qualidade, baseados em normas e padrões internacionais, já implementados e testados.

IV- RECURSOS NECESSÁRIOS

- ❖ Uma sala com aproximadamente 25 m², com pia instalada atendendo a NR 32, com mobiliário, instalações, climatização e toda a infraestrutura necessária para a realização das intervenções;
- ❖ Cilindros ou pontos de gases O₂, Ar. Comp, calibrado disponíveis na sala da Engenharia Clínica para uso nas manutenções;
- ❖ Acesso à internet e impressora;
- ❖ Peças, acessórios e subcontratação de serviços especializados, necessários nas manutenções;
- ❖ Todos os equipamentos, acessórios e outros materiais entregues ou encaminhados para manutenção deverão estar limpos e desinfetados, não representando risco biológico para os funcionários da Contratada, tudo em conformidade com a legislação aplicável.

V- DIFERENCIAIS

- ❖ Somos hoje o maior grupo de engenharia clínica do país, permitindo realização de benchmarking de desempenho;
- ❖ Ao longo de 20 anos de operação, e desde 2004 certificados pela ISO9001 desenvolvemos um robusto Sistema de Gestão da Qualidade, com foco na melhoria contínua e na satisfação dos clientes;
- ❖ Realizamos auditorias internas periódicas para acompanhamento do padrão de qualidade estabelecido;
- ❖ Temos um setor central com equipe dedicada à Gestão da Qualidade, Desenvolvimento de Procedimentos e Apoio Técnico-Operacional;
- ❖ Ampla experiência com metodologias de Acreditação Hospitalar;
- ❖ Não comercializamos equipamentos médicos nem mantemos vínculo de qualquer espécie com nenhum fabricante o que garante total defesa dos interesses exclusivos do cliente, em especial, durante o suporte às aquisições de equipamentos assim como na emissão de pareceres técnicos.

VI- LOCAL PARA EXECUÇÃO DOS SERVIÇOS

Os serviços serão realizados nas instalações das seguintes unidades de pronto atendimento:

- ❖ UPA – Caxangá
- ❖ UPA – Nova Descoberta
- ❖ UPA – Cabo de Santo Agostinho
- ❖ UPA – Paulista

- ❖ UPA – Engenho Velho
- ❖ UPA – Caruaru
- ❖ UPA - Torrões

VII- VALOR

O valor mensal proposto, a ser pago em referência aos serviços realizados, será de R\$ 26.700,00 (vinte e seis mil e setecentos reais) nestes já inclusos todos os impostos, obrigações e quaisquer outros tipos de encargos.

Forma de pagamento: Através de boleto bancário para o dia 10 de cada mês subsequente a prestação de serviço, a ser quitado no prazo máximo de 30 (trinta) dias corridos.

VIII- VALIDADE DA PROPOSTA

A validade da proposta é de 90 dias.

IX- CONSIDERAÇÕES FINAIS

A TECSAÚDE atua em seus clientes assumindo a postura de parte do *staff* da instituição. Para isso segue uma conduta ética rígida, de defesa dos interesses individuais do cliente e de recusa de quaisquer benefícios além da remuneração indicada nesta proposta em assuntos relativos aos serviços.

A TECSAÚDE também assume o compromisso de manter total sigilo de todas as informações a que tiver acesso durante sua atuação nos clientes. Bem como garante disponibilizar ao cliente os Bancos de Dados referentes aos serviços quando solicitada.

Gratos por sua atenção, subscrevemo-nos, permanecendo disponíveis para prestar quaisquer esclarecimentos necessários,

Recife, 20 de janeiro de 2022.



Anne Fernandes Stegmann D'Antona
Gerente Comercial.

ANEXO I

ESCOPO DE ATUAÇÃO DA TECSAÚDE (ENGENHARIA CLÍNICA)

DESCRIÇÃO	PREVENTIVA BAIXA E MÉDIA COMPLEXIDADE	CALIBRAÇÃO	SEG. ELÉTRICA	CORRETIVA BAIXA COMPLEXIDADE	GESTÃO
APARELHO DE ANESTESIA	✓	✓	✓	✓	✓
ASPIRADOR CIRÚRGICO	✓	✓	✓	✓	✓
BALANÇA ELETRÔNICA	✓			✓	✓
BANHO MARIA	✓	✓	✓	✓	✓
BISTURI ELÉTRICO	✓	✓	✓	✓	✓
BOMBA DE INFUSÃO	✓	✓	✓	✓	✓
BOMBA DE INFUSÃO DE SERINGA	✓	✓	✓	✓	✓
CENTRÍFUGA	✓	✓		✓	✓
DEFIBRILADOR/CARDIOVERSOR	✓	✓	✓	✓	✓
ELETROCARDÍOGRAFO	✓	✓	✓	✓	✓
ESFIGMOMANÔMETRO	✓	✓		✓	✓
ESTUFA DE CULTURA BACTERIOLÓGICA	✓	✓		✓	✓
ESTUFA DE ESTERILIZAÇÃO E SECAGEM	✓	✓		✓	✓
MANTA TÉRMICA	✓	✓	✓	✓	✓
MAPA	✓	✓		✓	✓
MARCAPASSO EXTERNO		✓		✓	✓
MESA CIRÚRGICA	✓		✓	✓	✓
MONITOR MULTIPARAMÉTRICO (ECG, PNI, PI, TEMP, SPO2 E ETCO2*) *MEDIANTE A DISPONIBILIZAÇÃO DO CO2 CALIBRADO.	✓	✓	✓	✓	✓
OXÍMETRO DE PULSO	✓	✓	✓	✓	✓
VENTILADOR PULMONAR	✓	✓	✓	✓	✓
EQUIPAMENTOS DE DIAGNÓSTICO POR IMAGEM					✓
EQUIPAMENTOS DE CME					✓

*Em caso de ausência de algum tipo de equipamento médico-hospitalar na lista, contatar a CONTRATADA para esclarecimentos.